



十大系列

TEN SERIES PERFECT

十全十美

虹润公司匠心推出无纸记录仪、数显表与温控器、温度变送器、隔离器与安全栅、电量仪表与变送器、过程校验仪、可编程控制器、水质在线监测仪、环境监测仪表、传感器与变送器等十大系列产品



WWW.HRGS.COM.CN



无纸记录仪



可编程控制器



水质监测仪



环境监测仪表



隔离器与安全栅

十大系列产品



温度变送器



数显表与温控器



电量表与变送器



过程校验仪



压力变送器

触摸数据采集控制工作站

记录仪一场新革命



12寸大屏显示, 70路万能输入, 大数据采集记录, 以太网通讯, 抗干扰能力强

ISO14001
环境管理体系

ISO9001
质量管理体系

CESI
工信部两化融合
管理体系认证

CE
欧盟CE认证

SIL
国际SIL功能
安全认证

TÜV
TUV莱茵CE认证

EMC
电磁兼容认证

Ex
防爆证书

CCC
中国国家强制性
产品认证

HART
国际HART基金会
成员

NHR-9000系列触摸数据采集控制工作站

产品品种:

- 触摸中长图彩色无纸记录仪
- 触摸数据采集控制工作站

概述:

触摸数据采集控制工作站: 70路模拟量万能输入、6路开关量输入、20路继电器报警输出、14路模拟量输出, 信号种类多样, 大数据采集记录, 可取代中长图无纸记录仪。屏幕大、画面显示丰富。触屏与鼠标两种操作模式, 控件操作方便, 界面响应迅速, 人机交互好。多种通讯方式, 可带以太网, 带报警邮件发送。全隔离输入、输出, 抗干扰能力强。

应用领域:

广泛运用于电力、石化、冶金、轻工、制药、航空等诸多领域。

产品特点:

- 为适应工业大数据的要求, 提升了数据采集、显示、存储、网络等各项功能, 是新一代网络数据采集控制站。
- 采用新型大规模集成电路, 对输入、输出、电源采取可靠保护和强抗干扰设计。
- 12.1 英寸四线电阻触摸屏, TFT 高亮度彩色图形液晶显示, LED背光、画面清晰、宽视角。
- 大容量FLASH闪存芯片存贮历史数据, 掉电永不丢失数据; 每组6条曲线可以自由组合, 自定义曲线颜色, 丰富的棒图显示, 内置GB2312二级汉字字库(6500字), 支持汉字拼音输入, 汉字位号、单位自定义组合输入。
- USB2.0接口实现数据转存、备份, 以及有线鼠标操作; 支持FAT/FAT32文件系统类型, 配套专用的数据管理软件进行数据分析。
- 支持标准MODBUS RTU协议RS485/RS232通讯方式, 支持TCP/IP协议的以太网输出, 可外接微型打印机, 可选择手动打印数据、曲线, 自动定时打印数据, 满足用户现场打印的需要。
- 标准RJ45接口, 支持10/100Mbps Ethernet接口, 同时支持ModBus-TCP通讯协议和Email邮件功能。
- 70通道的万能信号输入, 通道间互相隔离测量信号高速采集, 100ms/单通道, 显示刷新周期1S, 直流电压、电流测量精度达0.1%F.S, 热电偶、热电阻测量精度达0.2%F.S。6路开关量输入、20路报警输出、14路模拟量输出, 方便用户组态。
- 通过日期和时间可以进行数据检索, 使用自定义画面功能可以自由设置显示画面。

彩色无纸记录仪

记录仪一场新革命



短款机身, 节约空间, 以太网通讯

ISO14001
环境管理体系

ISO9001
质量管理体系

CESI
工信部两化融合
管理体系认证

CE
欧盟CE认证

SIL
国际SIL功能
安全认证

TÜV
TUV莱茵CE认证

EMC
电磁兼容认证

Ex
防爆证书

CCC
中国国家强制性
产品认证

HART
国际HART基金会
成员

NHR-6800系列彩色无纸记录仪

产品概述:

彩色无纸记录仪采用新型大规模集成电路,对输入、输出、电源、信号采取可靠保护和强抗干扰设计。机身短节约空间,深度仅为76mm。12路万能信号输入,可带12路报警输出,6路变送输出,RS485通讯接口,以太网接口,微型打印机接口和USB接口,SD卡插座。

产品特点:

- 采用高性能ARM微处理器为核心,产品具有功耗低、响应快、功能强、性价比高等特点。
- 采用7英寸进口800*480点阵TFT高亮度彩色图形液晶显示,LED背光,画面清晰、视角宽。
- 输入--输出--电源之间隔离设计,对输入、输出、电源采取可靠保护和强抗干扰设计。
- 产品开孔尺寸138*138*76mm,76mm的插入深度大大节约了控制柜安装空间。
- 支持USB数据转存和SD卡内存扩展,与数据管理软件配套使用实现历史数据的查阅与分析。
- 内置大容量FLASH闪存芯片存贮历史数据,掉电永不丢失数据;曲线显示自由组合,自定义曲线颜色,丰富的棒图显示,仪表自带汉字字库,支持汉字拼音输入、汉字位号、单位自定义输入,可任意切换中、英文操作界面,简单方便。
- 支持标准MODBUS RTU协议RS485通讯接口,支持MODBUS TCP/IP协议的以太网RJ45接口。
- 12路模拟量万能输入,测量信号高速采集,100mS/单通道,显示刷新周期1S,测量精度高达0.2%F.S,测量范围-99999-999999,12路继电器报警输出,其中6路继电器输出可改为模拟量变送输出。

应用领域:

广泛运用于电力、石化、冶金、轻工、制药、航空等诸多领域。



超薄触摸无纸记录仪

记录仪一场新革命



厚度薄、节约空间、以太网通讯

ISO14001
环境管理体系

ISO9001
质量管理体系

CESI
工信部两化融合
管理体系认证

CE
欧盟CE认证

SIL
国际SIL功能
安全认证

TÜV
TUV莱茵CE认证

EMC
电磁兼容认证

Ex
防爆证书

CCC
中国国家强制性
产品认证

HART
国际HART基金会
成员

超薄触摸无纸记录仪

产品品种:

- 超薄触摸无纸记录仪
- 超薄触摸温控器
- 超薄触摸流量无纸记录仪

概述:

超薄触摸式无纸记录仪采用5"、7"、9"三种尺寸的高亮度TFT液晶显示触摸屏,显示内容丰富全面,超薄一体化设计,大大节约了安装空间,可以方便的安装在各类设备的操作面板上;整机采用高速、高性能32位ARM微处理器,低功耗,界面响应迅速,支持中英文显示切换,带多种通讯接口选择,输入、输出全隔离,抗干扰能力强。

调节仪特点:

真正的人工智能算式,无需人工整定参数,控温精度达 $\pm 0.1^{\circ}\text{C}$,无超调、欠调,达国际先进水平。

流量计特点:

•采用高速、高性能32位ARM微处理器,画面响应时间小于0.3秒,瞬时流量和累积流量计算精确度0.07%,总体准确度 $\pm 0.2\% \text{F.S.}$ 。

•流量计特有的软件密码锁保证用户组态安全;具有掉电记录功能,防止断电窃汽;拥有供需双方贸易结算功能:小流量补足、超额补足计量、小信号切除等;蒸汽计量采用对饱和到过热的自动判断,可根据蒸汽性质变化实现密度自动补偿;提供累积流量时报表、班报表、日报表、月报表的查阅功能;补偿模型遵循流量测量的行业标准。

产品通用特点:

•5"、7"、9"三种显示尺寸选择,进口800×480点阵四线电阻触摸屏,触摸效果好。

•TFT高亮度彩色图形液晶显示,LED背光、画面清晰、视角宽。

•采用低功耗、高性能ARM微处理器,整机低功耗、快速响应、性能强大。

•超薄设计,整机厚度仅40mm,节约安装空间,可以方便的安装在各类设备的控制面板上。

•全隔离设计,杜绝通道间的串扰,对输入、输出、电源、信号采取可靠保护和强抗干扰设计。

•5"、7"、9"三种尺寸仪表分别实现4通道、8通道、10通道的万能信号输入,通道间互相隔离测量信号高速采集,100ms/单通道,显示刷新周期1S,直流电压、电流测量精度达0.1%F.S,热电偶、热电阻测量精度达0.2%F.S。

•支持USB数据转存和SD卡内存扩展,与数据管理软件配套使用实现历史数据的查阅与分析。

•内置大容量FLASH闪存芯片存储历史数据,掉电永不丢失数据;曲线显示自由组合,自定义曲线颜色,丰富的棒图显示,仪表自带汉字字库,支持汉字拼音输入、汉字位号、单位自定义输入,可任意切换中、英文操作界面,简单方便。

•支持标准MODBUS RTU协议RS485通讯接口,支持MODBUS TCP/IP协议的以太网RJ45接口。

彩色无纸记录仪

记录仪一场新革命



大屏高清彩显, 八路万能输入, 通道相互隔离, 多种通讯方式

ISO14001
环境管理体系

ISO9001
质量管理体系

CESI
工信部两化融合
管理体系认证

CE
欧盟CE认证

SIL
国际SIL功能
安全认证

TÜV
TUV莱茵CE认证

EMC
电磁兼容认证

Ex
防爆证书

CCC
中国国家强制性
产品认证

HART
国际HART基金会
成员

NHR-7100T系列彩色无纸记录仪

产品概述:

NHR-7100T系列彩色无纸记录仪是一款体积小功能强大的无纸记录仪。使用大屏高清真彩液晶屏为显示窗口,使产品具有显示清晰、色彩丰富等特点。内核采用高速、高性能32位ARM微处理器,操作简便、响应快,记录存储与控制功能强大,是一款功能齐全、操作方便、精确可靠、高性价比的产品,在各行各业中得到广泛应用。

应用领域:

产品广泛应用于电力、石化、冶金、轻工、制药、航空等诸多领域。

技术特点:

- 整体外观流线形设计, 体积小, 功能强大;
外形尺寸多样: 横式(160mm*80mm*120mm)、方形(96mm*96mm*120mm)。
- 采用32位高性能ARM微处理器为核心, 产品具有功耗低, 响应快, 功能强等特点;
对输入、输出、电源采取可靠保护和强抗干扰设计。
- 采用3.5"与4.3" TFT大屏高清彩色液晶显示, LED背光、色彩丰富、画面清晰、视角宽。
- 硅胶按钮, 操作舒适简便、寿命长。
- 大容量FLASH闪存芯片存储历史数据, 掉电永不丢失数据。
- 100VAC~240VAC宽电压供电, 可提供DC24V/0.2A辅助电源配接各类传感器。
- 八通道万能输入, 通道间相互隔离, 测量范围-99999~99999, 精度达0.2%F.S.; 四路继电器报警控制, 四路带隔离模拟量变送输出。
- 软件密码锁保证用户操作安全, 中英文操作界面切换满足中外用户使用需求; 内置GB2312二级汉字字库(6500汉字), 支持汉字拼音、英文字母、数字、特殊字符输入, 通道名称、通道单位用户自定义编辑。
- 支持USB2.0格式U盘接口, 实现数据转存和备份、组态参数“一键复制”实现多机参数快速设置; 配套数据管理软件使用实现历史数据的查询与分析。
- 支持标准MODBUS RTU协议RS485通讯, 支持标准MODBUS TCP/IP协议的RJ45以太网通讯; 可外接RS232通讯接口的微型打印机, 可选择手动打印数据、曲线, 自动定时打印数据, 满足用户现场打印的需要。

数显控制仪

平民价格 贵族档次



全切换信号输入、多种输出类型, 抗干扰能力强

ISO14001
环境管理体系

ISO9001
质量管理体系

CESI
工信部两化融合
管理体系认证

CE
欧盟CE认证

SIL
国际SIL功能
安全认证

TÜV
TUV莱茵CE认证

EMC
电磁兼容认证

Ex
防爆证书

CCC
中国国家强制性
产品认证

HART
国际HART基金会
成员

NHR-1000/5000系列数字显示控制仪

产品概述:

NHR-1000/5000系列数字显示控制仪可与各类传感器、变送器配合使用,实现对温度、压力、液位、速度、力等物理量的测量显示与控制。选料上采用低温漂、高性能元件,电路上采取了多重保护与抗电磁干扰设计,使产品具有轻巧、精确可靠、抗干扰能力强等特点,在各行各业中得到广泛应用。

产品品种:

- NHR-1103系列经济型单回路数字显示控制仪
- NHR-1100系列简易型单回路数字显示控制仪
- NHR-BG10系列壁挂式数字显示控制仪
- NHR-DN10系列导轨式数字显示控制仪
- NHR-5100系列单回路数字显示控制仪
- NHR-5200系列双回路数字显示控制仪
- NHR-5700系列多回路测量显示控制仪
- NHR-5702系列增强型多回路测量显示控制仪
- NHR-5740系列四回路测量显示控制仪

产品特点:

- 整体外观流线形设计,体积小巧、美观;外形尺寸多样,盘装式、壁挂式、导轨式多种安装方式选择。
- 低衰减、高亮度、高波长数码显示;硅胶按键操作、操作舒适简便、寿命长。
- 采用高性能ARM微处理器为核心,产品具有功耗低,响应快,功能强等特点;对输入、输出、电源采取可靠保护和强抗干扰设计。
- 选低温漂、高性能元件,整体温漂不大于50ppm/°C,精度达0.2%F.S。
- 多达37种输入类型选择,满足不同需求选择。
- 多组继电器报警与模拟量变送输出,便于设备控制与数据远传。
- 支持标准MODBUS RTU协议的RS485\RS232串行接口,便于现场组网实现智能管控。
- AC100~240V与DC12~36V两种供电方式选择,可提供DC24V/0.1A辅助电源配接各类传感器。
- 参数设置密码锁定,断电永久保存;具备参数恢复系统设置功能。

产品特点:

产品广泛应用于电力、石化、冶金、轻工、制药、航空等诸多领域。



人工智能调节仪

突破精度的极限



真正的人工智能算式, 无需人工整定参数, 控制精度达 $\pm 0.1^{\circ}\text{C}$

ISO14001
环境管理体系

ISO9001
质量管理体系

CESI
工信部两化融合
管理体系认证

CE
欧盟CE认证

SIL
国际SIL功能
安全认证

TÜV
TUV莱茵CE认证

EMC
电磁兼容认证

Ex
防爆证书

CCC
中国国家强制性
产品认证

HART
国际HART基金会
成员

人工智能调节仪

产品品种:

- 人工智能温控器 / 调节仪
- 人工智能程序调节仪
- 液晶调节 / 程序调节记录仪
- 彩色调节 / 程序调节记录仪
- 触摸式温控器

产品概述:

人工智能调节仪采用真正的人工智能算式, 仪表启动自整定功能, 可以根据被控对象的特性, 自动寻找最优参数以达到很好的控制效果, 无需人工整定参数。控温精度基本达 $\pm 0.1^{\circ}\text{C}$, 无超调、欠调, 达国际先进水平。可与各类传感器、变送器配合使用, 实现对温度、压力、液位、容量、力等物理量的测量显示, 并配合各种执行器对电加热设备和电磁、电动阀进行PID调节和控制、报警控制、数据采集等功能。广泛的适应对象: 冶金, 化工, 石油, 工业炉, 电炉, 烘箱, 试验设备, 制药设备, 注塑机械, 包装机械, 食品机械等行业。

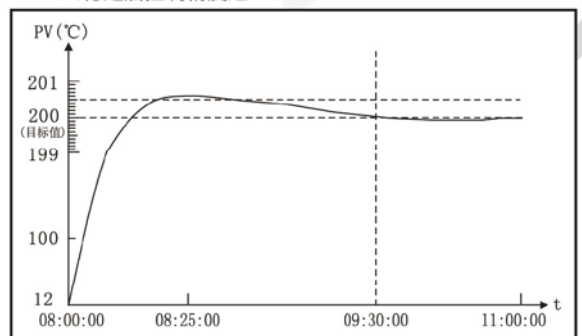
- 更高的显示精度: $\leq 0.2\%F.S$ (长期稳定)
- 可靠的电源保护: 防浪涌和防雷
- 可靠的信号保护: 防过流和过压
- 可靠的配电保护: 限流 $\leq 60\text{mA}$
- 可靠的输出保护: 防接触器火花
- 通讯为标准的MODBUS RTU协议
- 测量信号: 万能输入

工作条件:

- A、控制对象: 一体化高温电炉 (型号: SXC-1.5)
- B、炉膛内放满加热材料
- C、控制目标值: 200.0°C

工作情况:

- A、真正人工智能算式, 无需人工整定参数
- B、最大超调 0.7°C
- C、到达稳定时间 25 分钟
- D、稳定后控制精度达 $\pm 0.1^{\circ}\text{C}$



流量积算仪

“精精”计较 为您留下利润



配各种流量计,带温度、压力自动补偿,定量控制功能,根据工况自动演算流量系数

ISO14001
环境管理体系

ISO9001
质量管理体系

CESI
工信部两化融合
管理体系认证

CE
欧盟CE认证

SIL
国际SIL功能
安全认证

TÜV
TÜV莱茵CE认证

EMC
电磁兼容认证

Ex
防爆证书

CCC
中国国家强制性
产品认证

HART
国际HART基金会
成员

流量积算仪

产品概述:

流量/热量积算控制仪针对现场温度、压力、流量等各种信号进行采集、显示、控制、远传、通讯、打印等处理,构成数字采集系统及控制系统。流量积算控制仪适用于液体、一般气体、过热蒸汽、饱和蒸汽等的流量积算测量控制;热量积算控制仪适用于水暖等供热系统及热交换系统,对传热、传质实现在线计量,从而为企业能源管理、能源消耗计量、技术经济提供依据。

产品品种:

- 数字显示流量(热能)积算控制仪
- 数字显示热量/冷量积算控制仪
- 数字显示液位<=>容积控制仪

产品特点:

- 更高的显示精度:≤0.2%F.S(长期稳定)
- 可靠的数据保护:累积流量双备份
- 通讯为标准MODBUS RTU协议,支持所有工控组态软件
- 测量介质广泛:适用于蒸汽、气体、热水等介质的计量
- 可靠的电源保护:防浪涌和防雷
- 可靠的信号保护:防过流和过压
- 可靠的配电保护:限流≤30mA
- 可靠的输出保护:防接触器火花
- 五位瞬时流量显示加十一位累积流量指示
- 支持一键参数恢复功能(可恢复出厂参数设置功能)
- 面板操作简单便捷,按键组合可快速修改参数
- 外形尺寸多样:方形(96×96mm)、横式(160×80/96×48mm)、竖式(80×160mm)
- 用户可自行通过上位机管理软件下载罐体体积参数实现规则与不规则罐体的体积测量



智能温度变送器

温度传感器的好伴侣



可修改信号类型, 精度高, 稳定性好, 带HART通讯或RS485通讯

ISO14001

环境管理体系

ISO9001

质量管理体系

CESI

工信部两化融合
管理体系认证

CE

欧盟CE认证

SIL

国际SIL功能
安全认证

TÜV

TUV莱茵CE认证

EMC

电磁兼容认证

Ex

防爆证书

CCC

中国国家强制性
产品认证

HART

国际HART基金会
成员

智能温度变送器

产品品种:

- NHR-213智能温度变送器(圆卡)
- NHR-214隔离智能温度变送器(圆卡)
- NHR-215HART智能温度变送器(圆卡)
- NHR-216/217LCD智能温度变送器
- NHR-218/219LCD(HART)智能温度变送器
- NHR-212线性电阻(磁翻板)变送器
- NHR-211一体化(赫斯曼)温度变送器

产品特点:

- 高精度测量方式:基于高精度AD转换器和低温漂RTC,温度测量精度达0.1%F.S.
- 灵活组态方式:设计USB组态接口,可通过PC实现温度测量信号类型、输入量程的在线修改。
- 依据国际工业标准,安装螺丝、弹簧采用半锁状态设计,即可便于用户安装,又满足产品抗震要求,该结构属国内首创。
- 壳体设计方式:采用上下分色,上端为双曲面型设计,下端形似莲花,外形端庄典雅。
- 温度表头配套方式:通过椭圆形安装孔可安装在33-36mm的温度表头上,可实现温度信号传输。
- 灵活多样的传输方式:两线制电流输出、HART(国际HART基金会成员)通讯输出、RS485输出。
- 可靠的工作方式:产品在宽温、宽湿的环境下能连续的正常工作的。
- 较高的防护等级:壳体依照V0阻燃等级设计制造。



数显隔离器与温度变送器

麻雀虽小 五脏俱全



采用磁隔离技术，性能稳定，抗干扰能力强

ISO14001

环境管理体系

ISO9001

质量管理体系

CESI

工信部两化融合
管理体系认证

CE

欧盟CE认证

SIL

国际SIL功能
安全认证

TÜV

TUV莱茵CE认证

EMC

电磁兼容认证

Ex

防爆证书

CCC

中国国家强制性
产品认证

HART

国际HART基金会
成员

M2系列隔离器

主要产品:

- 电流隔离器
- 电压隔离器
- 配电器
- 无源信号隔离器
- 智能温度变送器
- 智能温度变送器 (回路供电)
- 隔离温度变送器 (回路供电)
- HART智能温度变送器 (回路供电)

产品特点:

- 采用新型的磁隔离技术设计，输入、输出、电源全隔离
- 最多四路信号隔离输出，具有信号隔离、转换和分配等作用。
- 全量程内非线性度 $\leq 0.2\%$ ，免零点和增益调节。
- 温度漂移: $0.0075\%F.S/^{\circ}C$ 。
- 快速响应: 最快响应时间 $\leq 10ms$ 。
- 用于模拟信号地线串扰抑制和数据信号采集、隔离等场合。
- 标准DIN35mm导轨安装，具有较强的抗EMC电磁干扰。
- 电磁兼容性: 符合GB/T 18268工业设备应用要求;
 - 静电: 空气放电8kV, 接触放电4K;
 - 浪涌: 线对地2kV, 线对线1kV;
 - 脉冲群: 电源对地2kV、信号对地1kV。
- 以极低功耗实现高速隔离，功耗仅为光耦的1/10~1/16。
- 超薄壳体设计，厚度仅为13mm，可现场实现密集安装。
- 解决了电流传送比、非线性传送特性对时漂和温漂影响可与DCS和PLC系统等工业智能测控系统配合使用，来完善和补充系统模拟I/O卡件功能。

X3系列数显隔离器与温度变送器

主要产品:

- 智能隔离器
- 智能温度变送器
- 智能配电器

产品特点:

- 多种输入类型选择，采用新型磁隔离技术，输入、输出、电源全隔离。
- 标准DIN35mm导轨安装，高亮LED显示，轻触开关操作，现场在线修改信号类型、量程、滤波等参数。
- 可提供现场电源实现两线制变送器供电以及回路供电。
- 全量程内非线性度 $\leq 0.2\%$ ，免零点和增益调节。
- 快速响应: 响应时间 $\leq 100ms$ 。
- 采用低功耗技术，以微处理器为核心，实现数据采集、处理和输出。
- 供电电源方式为宽电源 (AC/DC20-260V) 供电。
- 电磁兼容性: 符合GB/T 18268工业设备应用要求。
- 超薄壳体设计，厚度仅为17.5mm，现场实现密集安装。
- 标准RS485通讯 (MODBUS RTU协议) 输出，实现数据监测。

应用领域:

- 广泛应用于工业过程控制、电力自动化、轨道交通、石油石化等领域。

导轨式人工智能温控器

突破精度的极限



人工智能算式, 宽电源设计AC/DC20~260V, 抗干扰能力强

ISO14001
环境管理体系

ISO9001
质量管理体系

CESI
工信部两化融合
管理体系认证

CE
欧盟CE认证

SIL
国际SIL功能
安全认证

TÜV
TUV莱茵CE认证

EMC
电磁兼容认证

Ex
防爆证书

CCC
中国国家强制性
产品认证

HART
国际HART基金会
成员

NHR-X3系列导轨式人工智能温控器

产品品种:

- X35导轨式人工智能温控器
- X36导轨式程序段温控器

产品特点:

- 标称DIN35mm导轨安装, 超薄壳体设计, 厚度仅为17.5mm, 现场实现密集安装。
- 高亮LED显示, 轻触开关操作, 通过面板操作实现多种输入类型选择、自整定、手/自动无扰切换与控制、控制模型的选择等操作。
- 采用新型磁隔离器技术, 输入、输出、电源全隔离, 性能稳定, 抗干扰能力强。
- 快速响应: 响应时间 $\leq 100\text{ms}$ 。
- 宽电源设计, 供电范围AC/DC20~260V, 现场兼容性强。
- 标准RS485通讯输出, 实现数据监测。
- 人工智能算式, 无需人工整定参数, 控温精度基本达 $\pm 0.1^\circ\text{C}$, 无超调、欠调, 控制精度高。
- 程序段温控器实现60段程序控制, 广泛应用在需要进行高精度多段曲线程序升降温控制的系统。
- 电磁兼容: 符合GB/T 18268人工设备应用要求。

应用现场:

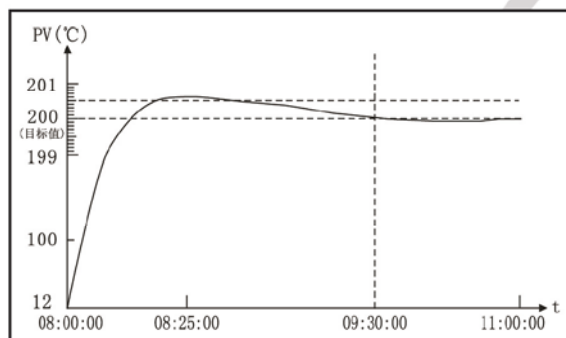
产品适用于工业炉, 电炉, 烘箱, 试验设备, 制鞋机械, 注塑机械, 包装机械, 食品机械, 印刷机械等行业。

工作条件:

- A、控制对象: 一体化高温电炉 (型号: SXC-1.5)
- B、炉膛内放满加热材料
- C、控制目标值: 200.0°C

工作情况:

- A、真正人工智能算式, 无需人工整定参数
- B、最大超调 0.7°C
- C、到达稳定时间 25 分钟
- D、稳定后控制精度达 $\pm 0.1^\circ\text{C}$



电能质量分析记录仪

让电力潜能尽发挥



多参数测量与分析, 强大的记录与通讯功能, 全隔离设计, 稳定可靠。

ISO14001
环境管理体系

ISO9001
质量管理体系

CESI
工信部两化融合
管理体系认证

CE
欧盟CE认证

SIL
国际SIL功能
安全认证

TÜV
TUV莱茵CE认证

EMC
电磁兼容认证

Ex
防爆证书

CCC
中国国家强制性
产品认证

HART
国际HART基金会
成员

NHR-3900电能质量分析记录仪

产品概述:

虹润NHR-3900系列电能质量分析记录仪是一款集电压\电流真有效值测量、电能质量分析、电力需量分析、谐波分析、功率分析于一体的分析记录仪表;设计采用大规模集成电路,应用数字采样技术,对三相电气线路中的交流电流/电压、有功功率、无功功率、视在功率、功率因数、工频周波、谐波、有功电能、无功电能、四象限电能、波峰系数及不平衡度等进行实时测量显示、记录分析与控制,通讯方式多样化,可组网实现数据的集中管理。

技术特点:

- 采用高性能ARM微处理器为核心,产品具有功耗低,响应快,功能强,性价比高等特点。
- 整体外观流线形设计,96*96与120*120两种外形尺寸选择。轻触硅胶按键操作,人机操作效果好。
- 输入--输出--电源之间隔离,对输入、输出、电源采取可靠保护和抗干扰设计。
- 支持USB数据备份与SD卡内存扩展,与数据管理软件配套使用实现数据的查询与分析。
- 针对测量与计量功能,配备了2组电能累积脉冲输出和多种通讯接口;通讯接口采用MODBUS RTU协议的RS485或RS232接口和MODBUS TCP/IP协议的以太网接口。
- 4路数字量输入、4路模拟量输出、2路继电器报警输出实现强大的数据远传与控制功能。
- 软件自带费率设置,可显示尖、峰、平、谷的计费值。

应用领域:

产品广泛应用于工业、厂矿、园区、金融证券、电信、商业供电部门的室内或户外电能质量测量分析。特别适用于分布式电力监控系统、变电站综合自动化系统、无人值守变电站、低压智能配电系统、智能型开关柜/配电盘、智能型箱变及楼宇自动化系统的数据采集。

综合电量集中显示仪表

让电力潜能尽发挥



可测量单相/三相交流电压、交流电流、功率、电能等电参数

ISO14001
环境管理体系

ISO9001
质量管理体系

CESI
工信部两化融合
管理体系认证

CE
欧盟CE认证

SIL
国际SIL功能
安全认证

TÜV
TUV莱茵CE认证

EMC
电磁兼容认证

Ex
防爆证书

CCC
中国国家强制性
产品认证

HART
国际HART基金会
成员

综合电量集中显示仪表

产品品种:

- 单相交流电压/电流/工频周波测量显示控制仪
- 单相有功功率/无功功率/功率因素/三相平衡功率测量显示控制仪
- 单相有功电能/无功电能/视在电能
- 三相交流电压/电流/工频周波测量显示控制仪
- 三相有功功率/无功功率/功率因素/总功率测量显示控制仪
- 三相有功电能/无功电能/视在电能
- 三相谐波分析测量显示控制仪(单相电表不带谐波测量)
- LED三相电量集中显示控制仪
- LCD三相综合电量表

单相LED显示智能电量变送器

- 单相交流电压/电流/工频周波测量显示智能电量变送器
- 单相有功功率/无功功率/功率因素/三相平衡功率测量显示智能电量变送器
- 单相有功电能/无功电能/视在电能

三相LCD显示智能电量变送器

- 三相交流电压/电流/工频周波测量显示智能电量变送器
- 三相有功功率/无功功率/功率因素/总功率测量显示智能电量变送器
- 三相有功电能/无功电能/视在电能
- LCD三相电量集中显示智能电量变送器

产品特点:

- 本产品全部采用工业级元器件,所有与外界的连接都做了充分的电气隔离,内置抗雷击保护电路和电源滤波器。专业的EMC设计,保证了其运行的可靠性。
- 整体外观流线形设计,体积小而轻,改变以往老式电量仪表长而笨重的缺点;外形尺寸多样:横式(160*80/96*48mm)、方式(96*96/80*80/120*120mm)。按键为轻触开关按键,前盖防护等级为IP54等级。
- 灵活方便的接线方式;高精度的测量和计量,采样时间跟随系统的频率变化而变化,实时调整数据的采样时间间隔,保证在基频偏离工频(50Hz)很大的情况下准确计算出当时系统的基频分量,谐波分量和时序分量。
- LCD液晶让窗口显示内容更加丰富。
- 可直接采集三相交流电压、三相交流电流信号,将其转化为三相有功功率、三相无功功率、三相视在功率、三相功率因数、三相工频周波、三相谐波及四象限电能的测量。
- 针对测量和计量功能,配置电能脉冲输出和通讯接口;采用标准MODBUS RTU协议,可组网实现数据的集中管理。
- 用途广泛,可对一些感性和容性负载实现高精度测量,适用于成套配电智能电柜,智能箱式变电站的数据采集。



电压/电流变送器

让电力潜能尽发挥



流线型外观, 简约卡装式结构, 强抗干扰能力, 高精度测量

ISO14001
环境管理体系

ISO9001
质量管理体系

CESI
工信部两化融合
管理体系认证

CE
欧盟CE认证

SIL
国际SIL功能
安全认证

TÜV
TÜV莱茵CE认证

EMC
电磁兼容认证

Ex
防爆证书

CCC
中国国家强制性
产品认证

HART
国际HART基金会
成员

NHR-ES00系列电压/电流变送器

产品概述:

虹润ES00系列产品采用特制隔离模块, 对电网和电路中的电压/电流/漏电流进行实时测量, 将其转换为标准的直流电流/直流电压输出或继电器报警输出; 具有高精度、高隔离、宽频响、低漂移、低功耗、抗干扰能力强等特点。

产品品种:

- NHR-ES10系列单相交流电压/电流变送器
- NHR-ES11系列大孔径交流电流变送器
- NHR-ES20系列直流电压/电流变送器
- NHR-ES30系列交直流电压/电流变送器
- NHR-ES40系列交直流电流越线报警变送器

产品特点:

- 体积小重量轻, 外形美观, 标准DIN 35mm导轨安装, 拆装简便。
- 交直流 0~500A/0~1000V宽测量范围; 规格齐全, 多种孔径和接线方式可选。
- 高效率节能低功耗设计, 功耗小于1W。
- 输入/输出/电源二端隔离设计, 抗干扰能力强。
- 多档测量精度选择, 最高可达0.2%级, 精准稳定。
- 响应速度快, 响应时间小于0.4秒。
- 采用低温漂元件, 温漂系数小等于200ppm/°C。
- 过载承受能力强, 电流过载是标称值的10倍, 电压过载是标称值的2倍。
- -10~70°C宽温度范围, 适应各种恶劣环境。
- 全面保护功能, 电源过压过流保护、反接保护、输入过载保护、输出过流限制保护。

产品应用领域:

适用于工业、厂矿、园区、电源设备、电网监测系统、漏电流监测系统、工控监测系统、铁路信号系统、楼宇自动化系统等。

综合电量表



多功能校验仪

尖端科技 快速精准



测量与输出最高精度达0.03%，小巧式、大彩屏、手机充电电池

ISO14001
环境管理体系

ISO9001
质量管理体系

CESI
工信部两化融合
管理体系认证

CE
欧盟CE认证

SIL
国际SIL功能
安全认证

TÜV
TUV莱茵CE认证

EMC
电磁兼容认证

Ex
防爆证书

CCC
中国国家强制性
产品认证

HART
国际HART基金会
成员

NHR-300多功能校验仪

产品概述：

NHR-300多功能校验仪是带测量与输出的过程信号校验仪。产品具有高精度、信号任意切换、续航能力强、大彩屏占比、小巧可装口袋等特点，产品功能设置简单易用，为使用者带来了更便捷的体验。

产品品种：

- 多功能校验仪
- 回路校准仪
- 温度校准仪

产品特点：

- 高精度：产品精度最高可达0.03%F.S，测量稳定，响应速度快；
- 小体积：整机大小如智能手机，便于携带；
- 大彩屏：产品采用彩色屏幕设计，屏幕占比率高，支持中英文切换；
- 更长的电池寿命：使用充电锂电池，电池使用寿命长，续航能力强，type-C通用型充电接口；

电接口：

- 多信号测量与输出：支持电压、电流、电阻、频率、脉冲、热电阻、热电偶信号测量与输出；

输出：

- 显示数据同屏度高：测量与输出同时显示，可同时读出仪表的输入和输出值；
- 支持冷端补偿：外置冷端补偿板卡，可准确的反映现场环境温度的变化，内置手动冷端补偿；

计数功能：

- 计数功能：频率和脉冲计数功能可以方便检测质量流量计、电磁流量计等脉冲及频率输出；

- 步进和斜坡：自动步进和斜坡输出可进行快速线性检测；

- 节电模式：带背光调节功能与自动关闭液晶的省电模式功能。

信号发生器

尖端科技 快速精准



支持电压、电流、电阻、频率、热电偶、热电阻信号输出,精度可达0.01%FS

ISO14001
环境管理体系

ISO9001
质量管理体系

CESI
工信部两化融合
管理体系认证

CE
欧盟CE认证

SIL
国际SIL功能
安全认证

TÜV
TÜV莱茵CE认证

EMC
电磁兼容认证

Ex
防爆证书

CCC
中国国家强制性
产品认证

HART
国际HART基金会
成员

NHR-100过程校验仪/NHR-200信号发生器

概述:

NHR-100过程校验仪是一种多功能、高精度的便携式仪器,可用于校准、测试工业过程装置及各种电气设备,支持电流、电压、电阻、频率、热电偶、热电阻等多种信号类型,最高精度可达0.01%F.S,是工业现场、实验室以及各类仪表制造商必备的计量测量工具。

功能:

- 电压测量/输出
- 电流测量/输出
- 电阻测量/输出
- 模拟二、三线制配电器
- 冷端手动/自动补偿选择
- 13种热电偶、热电阻测量/输出
- 脉冲计数
- 保存并调用10组设定
- 电流输入保护设计
- 自动斜坡和阶梯输出
- NHR-100过程校验仪信号输出和测量可同步进行,NHR-200信号发生器只带信号输出功能。

特点:

- 丰富的热工宝典功能,可实现电压值、电阻值与温度值的互算,转换标准符合ITS-90国际温标。
- 可靠的误操作保护技术,任意两个插孔之间都可承受30V误操作的电压。
- 信号输出和测量可同步进行,可方便测量电压、电流、电阻、频率、热电偶、热电阻;同时输出电压、电流、电阻和频率、模拟热电偶、热电阻。
- 智能插孔闪光提示,避免误操作。
- 超高测量和输出精度,最高可达0.01%F.S。
- 锂电池供电,充电时间小于4h,连续工作时间大于15h。

简易PLC中文一体机

中文编程 化繁为简



专业逻辑控制、全隔离设计、实现远程监测、中文编程、“傻瓜式”操作

ISO14001
环境管理体系

ISO9001
质量管理体系

CESI
工信部两化融合
管理体系认证

CE
欧盟CE认证

SIL
国际SIL功能
安全认证

TÜV
TÜV莱茵CE认证

EMC
电磁兼容认证

Ex
防爆证书

CCC
中国国家强制性
产品认证

HART
国际HART基金会
成员

NHR-PR10简易PLC中文一体机

产品概述：

简易PLC中文一体机是一款基于中文编程的控制器，“傻瓜式”操作，通俗易懂。内置18组不同的模式程序组，支持判断、输出、延时、计数、计时、跳转、循环操作；对延时控制、日历定时控制、逻辑控制等系统提供了解决方案。可配备RS485通讯接口，实现远程监测。

产品特点：

- 采用全中文编程，“傻瓜式”操作，门槛低，通俗易掌握，可以有效减少对英文的依赖。
- 支持DIN35mm导轨式安装或壁挂安装，设计紧凑，大大节约组装成套的空间，便于老旧现场改造升级。
- 全隔离设计，高性能的EMC抗干扰能力，大大的提升了系统的稳定性，应用范围广。
- 2.8英寸LCD+8个按键，本地编程操作，抛开复杂的编程软件及编程设备。
- 供电、输入与输出均可选AC220V/DC24V，便于产品嵌入不同的电气控制回路中使用。
- IO输入多样化，支持干接点、PNP、NPN等方式，便于各种现场信号的接入。
- 具有掉电存储功能，支持上电继续、运行、停止等记忆模式，针对特殊场合有较高的适应性。
- 全中文指令，内置判断、循环、跳转、计数、计时、输出等常用操作，提升中国人用自己语言编程的效率。
- 配备RS485 (MODBUS RTU协议) 通讯接口，可实现远程监测。

应用领域：

产品广泛应用于设备的自动控制、小型流水线控制、电气逻辑控制等。

可编程继电器

功能强大 本机编程



专业逻辑控制、传统梯形图编程方式、全隔离设计、实现远程监测

ISO14001

环境管理体系

ISO9001

质量管理体系

CESI

工信部两化融合
管理体系认证

CE

欧盟CE认证

SIL

国际SIL功能
安全认证

TÜV

TUV莱茵CE认证

EMC

电磁兼容认证

Ex

防爆证书

CCC

中国国家强制性
产品认证

HART

国际HART基金会
成员

NHR-PR20可编程继电器

产品概述:

简易PLC控制器是一款具有较高逻辑性和专业性的PLC系列产品,采用梯形图编程,通用性强;产品具有多个独立的计时器、计数器、比较器,支持逻辑调用、比较运算、掉电存储等;可扩展IO容量,程序改写方便,提升逻辑控制系统的灵活性。可配备RS485通讯接口,可实现远程监测。

产品特点:

- 传统的梯形图编程方式,具有较强的逻辑性及专业性。
- 支持DIN35mm导轨式安装或壁挂安装,设计紧凑,大大节约组装成套的空间,便于老旧现场改造升级。
- 全隔离设计,高性能的EMC抗干扰能力,大大的提升了系统的稳定性,应用范围广。
- 2.8英寸LCD+8个按键,本机编程操作,抛开复杂的编程软件及编程设备。
- 供电、输入与输出均可选AC220V/DC24V,便于产品嵌入不同的电气控制回路中使用。
- 具有掉电存储功能,内置的保持位、保持计数器、保持计时器等,对特殊的应用场合具有较高的适应性。
- 主设备支持IO副机扩展功能,提升系统的控制容量,具有小设备大智慧的特点。
- 内置计时器具有通延时、断延时、闪烁、双计时等功能,对时间控制、延时逻辑等应用场合提供便捷性,大大降低了系统的设计使用、维护等难度。
- 配备RS485 (MODBUS RTU协议) 通讯接口,可实现远程监测。

应用领域:

产品广泛应用于老旧现场改造升级、设备的自动控制、小型流水线控制、电气逻辑控制等。

pH/ORP在线监测仪

让水质安全可靠



测量稳定不跳字, 变送输出精准, 户外防水型结构

ISO14001
环境管理体系

ISO9001
质量管理体系

CESI
工信部两化融合
管理体系认证

CE
欧盟CE认证

SIL
国际SIL功能
安全认证

TÜV
TÜV莱茵CE认证

EMC
电磁兼容认证

Ex
防爆证书

CCC
中国国家强制性
产品认证

HART
国际HART基金会
成员

NHR-PH10系列pH/ORP在线监测仪

产品概述:

NHR-PH10系列pH/ORP在线监测仪是一款智能在线化学分析仪器,能连续监测数据通过变送输出实现远传监控,也可以连接RS485接口通过MODBUS-RTU协议可方便联入上位机实现组网监控。

产品特点:

- 电路采用高阻设计,输入阻抗大于 10^{12} 欧姆,产品具有高精度测量、工作稳定、抗干扰能力强。
- 采用3.5英寸高亮度、高分辨率128*64点阵液晶显示,同屏显示pH(ORP)值、变送输出值、补偿温度和两路报警状态。
- 支持中、英文操作界面的切换,简单方便;硅胶轻触按钮,人机交互好。
- 户外防水型设计(防护等级:IP65),仪表外观大方、高端,内设国外进口的可拔插式端子设计,接线作业方便。
- 支持多种安装方式,可选择盘装、壁挂、圆管安装。
- 支持电极校准功能、手\自动温度补偿功能,丰富的温度补偿模式(PT1000/NTC10K)可选配。
- 产品具有隔离变送输出和RS485数字通讯功能(Modbus RTU协议),可组网实现数据的监控与记录。

应用领域:

广泛应用于环保水处理、纯净水、循环水、锅炉水等系统以及电子、电镀、印染、化学,食品、制药等制程领域,在环境监测、污水处理厂、工业制程监控等应用中表现卓越。

电导率在线监测仪

让水质安全可靠



测量稳定不跳字, 户外防水型结构, 多种安装方式

ISO14001

环境管理体系

ISO9001

质量管理体系

CESI

工信部两化融合
管理体系认证

CE

欧盟CE认证

SIL

国际SIL功能
安全认证

TÜV

TÜV莱茵CE认证

EMC

电磁兼容认证

Ex

防爆证书

CCC

中国国家强制性
产品认证

HART

国际HART基金会
成员

NHR-EC10系列电导率在线监测仪

产品概述:

NHR-EC10系列电导率在线监测仪可对工业用水的电导率(TDS)值进行连续测量和控制。用户可以通过监测仪的界面配置和校准实现4-20mA模拟输出,可以实现继电器控制及数字通讯等功能。

产品特点:

- 采用3.5英寸高亮度、高分辨率128*64点阵液晶显示,可直观显示电导率/TDS值、电阻率、二路模拟输出值、温度和两路报警状态值。
- 支持中、英文操作界面的切换,简单方便;硅胶轻触按钮,人机交互好。
- 户外防水型设计(防护等级:IP65),仪表外观大方、高端,内设国外进口的可拔插式端子设计,接线作业方便。
- 支持多种安装方式,可选择盘装、壁挂、圆管安装。
- 产品具有高精度测量、工作稳定、抗干扰能力强。
- 支持电极校准功能、手\自动温度补偿功能,丰富的温度补偿模式(PT1000/NTC10K)可选配。
- 产品具有隔离变送输出和RS485数字通讯功能(Modbus RTU协议),可组网实现数据的监控与记录。
- 设计上以高性能微处理器为核心,三档量程自动转换,电极常数0.0001~19.9999 cm⁻¹可调,量程广,精确度高。

应用领域:

产品广泛应用于RO、超纯水、冷却水、锅炉水、工业制程及水处理等溶液中电导率/TDS和温度的连续监测。

溶解氧在线监测仪

让水质安全可靠



测量稳定不跳字, 户外防水型结构, 多种安装方式

ISO14001

环境管理体系

ISO9001

质量管理体系

CESI

工信部两化融合
管理体系认证

CE

欧盟CE认证

SIL

国际SIL功能
安全认证

TÜV

TÜV莱茵CE认证

EMC

电磁兼容认证

Ex

防爆证书

CCC

中国国家强制性
产品认证

HART

国际HART基金会
成员

NHR-DO10系列溶解氧在线监测仪

产品概述:

NHR-DO10系列溶解氧在线监测仪采用膜法(极谱法)测量溶解氧,控制器可连续监测数据通过变送输出实现远传监控,也可以连接RS485接口通过MODBUS-RTU协议可方便联入上位机实现组网监控。

产品特点:

- 采用3.5英寸高亮度、高分辨率128*64点阵液晶显示,可直观显示溶氧值、二路模拟输出值、温度和二路报警状态值。
- 支持中、英文操作界面的切换,简单方便;硅胶轻触按钮,人机交互好。
- 户外防水型设计(防护等级:IP65),仪表外观大方、高端,内设国外进口的可拔插式端子设计,接线作业方便。
- 支持多种安装方式,可选择盘装、壁挂、圆管安装。
- 产品具有高精度测量、工作稳定、抗干扰能力强。
- 支持电极校准功能、手/自动温度补偿功能,大气压力补偿功能。
- 产品具有隔离变送输出和RS485数字通讯功能(Modbus RTU协议),可组网实现数据的监控与记录。

应用领域:

产品广泛应用于火电、化工业化肥、冶金、环保、制药、生化、食品和自来水等溶液中溶解氧和温度的连续监测。

荧光法溶解氧控制器

让水质安全可靠



温度、压力、盐度三重补偿, 测量精度高; RS485通讯

ISO14001
环境管理体系

ISO9001
质量管理体系

CESI
工信部两化融合
管理体系认证

CE
欧盟CE认证

SIL
国际SIL功能
安全认证

TÜV
TUV莱茵CE认证

EMC
电磁兼容认证

Ex
防爆证书

CCC
中国国家强制性
产品认证

HART
国际HART基金会
成员

NHR-DO20系列荧光法溶解氧控制器

产品概述:

NHR-DO20系列荧光法溶解氧控制器是一款智能在线水质分析仪器,采用荧光法测量溶解氧。控制器可连续监测数据通过变送输出实现远传监控,也可以连接RS485接口,通过MODBUS-RTU协议方便联入上位机实现组网监控。

产品特点:

- 采用3.5英寸高亮度、高分辨率128*64点阵液晶显示,同屏显示溶氧值、变送输出值、补偿温度和两路报警状态。
- 支持中、英文操作界面的切换,简单方便;硅胶轻触按钮,人机交互好。
- 仪表外观大方、高端,接线作业方便,控制器整体防护等级较低,对防护要求高的应用场合可选择NHR-DO10溶解氧在线监测仪,NHR-DO10防护等级达IP65。
- 自动温度补偿功能、手动压力\盐度补偿三重补偿与电极校准功能为电极采集精度保驾护航。
- 产品具有隔离变送输出和RS485数字通讯功能(Modbus RTU模式),可组网实现数据的监控与记录。

应用领域:

广泛应用于环保水处理、纯净水、循环水、锅炉水等系统以及电子、电镀、印染、化学、生化、化工化肥、食品、制药等制程领域,在环境监测、污水处理厂、工业制程监控等应用中表现卓越。

温湿度(露点)记录仪

灵敏感受 真实传送



对温度、湿度、露点高精度测量、控制、记录与通讯

ISO14001
环境管理体系

ISO9001
质量管理体系

CESI
工信部两化融合
管理体系认证

CE
欧盟CE认证

SIL
国际SIL功能
安全认证

TÜV
TUV莱茵CE认证

EMC
电磁兼容认证

Ex
防爆证书

CCC
中国国家强制性
产品认证

HART
国际HART基金会
成员

温湿度(露点)记录仪

产品概述:

NHR-WS系列温湿度(露点)记录仪是以先进的ARM芯片为控制核心,采用进口高性能温湿度传感器,可同时对温、湿度信号进行测量、控制、记录与通讯,并实现液晶数字显示。广泛应用于通讯机房、办公室、厂矿、车间、仓库、医院、档案室、博物馆、暖通空调、楼宇自控等环境的温湿度测量。

产品品种:

- NHR-WS40盘装温湿度(露点)记录仪
- NHR-WS10C盘装温湿度(露点)控制仪
- NHR-WS10G壁挂式温湿度(露点)控制仪

产品特点:

- 大屏高亮液晶显示屏,同屏显示:温度°C、湿度%RH、露点°C、记录状态、报警状态、日期、时间。
- 记录能力:43344个温度、湿度采样值。
- 电路工作条件:湿度5~95%RH(不结露),温度-20~60°C。
- 探头工作条件:湿度0~100%RH,温度-40~100°C。
- 分辨率:0.1%RH,0.1°C。
- 准确度:温度 $\pm 0.5^{\circ}\text{C}$ (25°C);湿度 $\pm 3\% \text{RH}$ (5~95%RH, 25°C)。
- 长期稳定性:温度 $\leq 0.1^{\circ}\text{C}/\text{y}$;湿度 $\leq 1\% \text{RH}/\text{y}$ 。
- 传感器特性:重复性 $\leq 0.1^{\circ}\text{C}$, $\leq 0.5\% \text{RH}$;年漂移 $\leq 0.1^{\circ}\text{C}$, $\leq 1\% \text{RH}$ 。
- 响应时间: $\leq 15\text{s}$ (1m/s风速)。
- 模拟输出:4-20mA, 0-20mA, 0-5V, 1-5V可选。
- 支持RS485或RS232通讯接口,采用标准MODBUS RTU协议。
- 输入、输出、电源全隔离
- 外壳具有较高的防护等级。
- 电磁兼容:符合GB/T18268相关抗电磁标准。



大屏温湿度记录仪

灵敏感受 真实传送



温湿度测量与记录, 以太网通讯, 标配上位机分析软件

ISO14001

环境管理体系

ISO9001

质量管理体系

CESI

工信部两化融合
管理体系认证

CE

欧盟CE认证

SIL

国际SIL功能
安全认证

TÜV

TÜV莱茵CE认证

EMC

电磁兼容认证

Ex

防爆证书

CCC

中国国家强制性
产品认证

HART

国际HART基金会
成员

NHR-WS50系列大屏温湿度记录仪

产品概述:

虹润公司NHR-WS50系列大屏温湿度记录仪是一款带记录的温湿度记录仪。产品具有高精度的测量与记录功能,四种LED大屏幕尺寸适用于各种车间、仓库、大棚等空旷场合。产品支持温湿度记录功能,温湿度超限报警声光提示功能,RS485\RS232串口和RJ45以太网通讯功能,以及标配的上位机软件等。功能强大,使用简单,是一款集多种功能于一体的温湿度环境监测设备。

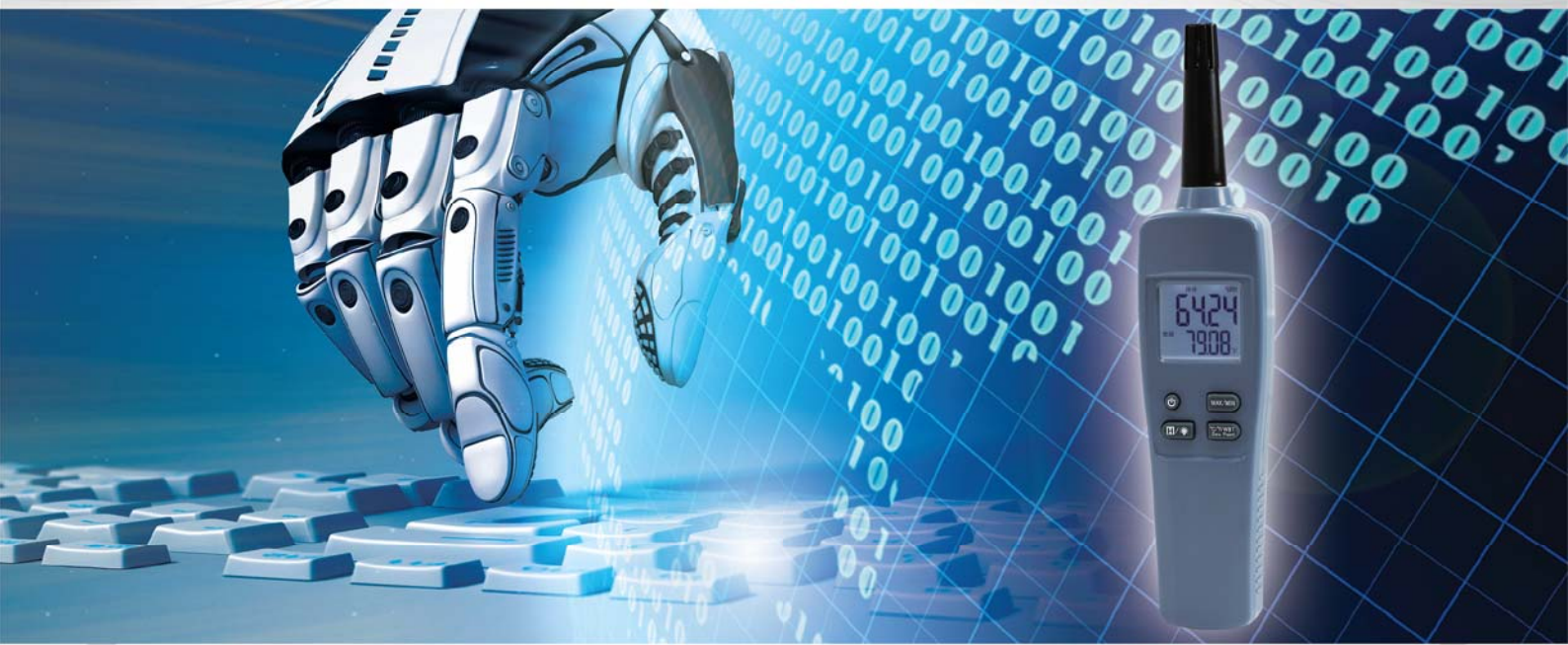
产品特点:

- 高精度:产品采用高精度测量器件,温度测量精度可达 $\pm 0.5^{\circ}\text{C}$,湿度 $\pm 3\% \text{RH}$;
- 温湿度一体式:可实时显示测量环境温度、湿度、露点温度;
- 大屏幕:四种LED大屏幕尺寸适用于各种车间、仓库、大棚等;
- 实时记录:数据实时记录,记录间隔可设置最小1s(条),最大18h(条)。最大记录43344条数据,循环记录;
- 超限报警:可设置上下限超限报警值,报警提示有指示灯、蜂鸣器、显示值闪烁等方式;
- 多方式通讯:支持RS232、RS485、RJ45以太网通讯方式,标准的Modbus RTU和Modbus TCP协议;
- 数据分析:标配上位机软件,可用于数据分析。支持趋势图、数据列表、数据查询等功能;
- 多种测量探头可选:可选配置探头、外置金属探头、塑料探头,外置探头配线可达20米;
- 便捷式安装:产品配置了吊环、壁挂葫芦孔,可吊挂也可壁挂。



手持式温湿度检测仪

高精度采集 便携式监测



便携式监测、响应灵敏、精准测量、一键锁定数据

ISO14001
环境管理体系

ISO9001
质量管理体系

CESI
工信部两化融合
管理体系认证

CE
欧盟CE认证

SIL
国际SIL功能
安全认证

TÜV
TUV莱茵CE认证

EMC
电磁兼容认证

Ex
防爆证书

CCC
中国国家强制性
产品认证

HART
国际HART基金会
成员

NHR-WS60系列手持式温湿度检测仪

产品概述：

NHR-WS60系列手持式温湿度检测仪是一款环境温湿度移动检测设备。具有宽范围测量、高精度采集、长时间续航等特点，常被用于巡检、抽检、生产辅助等作业中。

产品特点：

- 采用了大范围的集成电路设计与高灵敏度探头的配置，具有功耗低、响应快、精度高、漂移小、寿命长等特点。
- 小巧的外形便于携带和使用，带白色背光的双显示液晶屏可在黑暗环境中使用。
- 具有空气温度、湿度、露点温度、湿球温度测量功能。
- 可一键查看测量的最大值、最小值。支持一键数据保持功能，便于锁定查看。
- 30~80°C/0~100%RH的宽范围采集，±0.1°C/1.5%RH的高精度采集。
- 流线型设计，单手操作，一键锁定测量值、一键查看最大最小值，极具便捷体验；
- 标准的9V电池便于更换，低功耗与睡眠模式设计，续航时间长；
- 可切换温度、湿度、露点、湿球数据显示，以及最大值、最小值、保持值的查看；
- 具有温湿度超限报警、电池电量显示与报警等功能。

应用领域：

广泛应用于监测食品、医药品、化学用品、仓储、冷藏库、实验室、养殖孵化、大棚、生产车间、机房等。

便携式温湿度记录仪

便携式监测 大容量存储



高防护、响应灵敏、精准测量、续航时间更长

ISO14001
环境管理体系

ISO9001
质量管理体系

CESI
工信部两化融合
管理体系认证

CE
欧盟CE认证

SIL
国际SIL功能
安全认证

TÜV
TUV莱茵CE认证

EMC
电磁兼容认证

Ex
防爆证书

CCC
中国国家强制性
产品认证

HART
国际HART基金会
成员

NHR-WS70R系列便携式温湿度记录仪

产品概述:

NHR-WS70R系列便携式温湿度记录仪是一款带记录功能的环境温湿度移动检测设备。产品设计可壁挂定位测量和手持移动测量两用功能适用性更为广泛。在常规的温湿度测量基础上升级了记录功能,便于用户对历史数据进行分析。

产品特点:

- 采用了大范围的集成电路设计与高灵敏度探头的配置,具有功耗低、响应快、精度高、漂移小、寿命长等特点。
- 设计了大容量存储空间,可供数据记录,记录间隔可设置。
- 40~80°C/10~90%RH的宽范围采集,±0.5°C/3%RH的高精度采集。
- 大屏幕显示,温度、湿度、电量、存储余量、报警、日期、时间等参数同屏显示,数据同屏度高,极具便捷体验。
- 配置大容量锂电池供电,续航时间更长。
- 具有温湿度超限报警、电池电量显示与报警等功能。
- 具有USB数据接口,便于历史数据的读取。
- 配置了壁挂式底座,可固定点测量亦可便携式移动测量。
- 整机IP55的设计,满足机房、车间、设备间等各种环境使用。

应用领域:

广泛应用于监测记录食品、医药品、化学用品等产品在存储和运输过程中的温湿度数据。产品被广泛应用于仓储、冷藏库、实验室、养殖孵化、大棚、生产车间、机房等。

环境监测变送器

灵敏感受 真实传送



智慧农业



环境监测



机房环境监控



高防护、响应灵敏、精准测量、RS485通讯

ISO14001
环境管理体系

ISO9001
质量管理体系

CESI
工信部两化融合
管理体系认证

CE
欧盟CE认证

SIL
国际SIL功能
安全认证

TÜV
TÜV莱茵CE认证

EMC
电磁兼容认证

Ex
防爆证书

CCC
中国国家强制性
产品认证

HART
国际HART基金会
成员

环境监测变送器

产品概述:

公司自主研发的环境监测系列变送器包含了氧气、二氧化碳、光照度与温湿度的测量,该系列产品设计时均采用高性能ARM微处理器为核心芯片,配置高灵敏度探头,具有功耗低、响应快、精度高、漂移小、寿命长等特点,广泛的应用于农业大棚,花卉培养、食用菌种植、仓储、工业车间等。

产品种类:

- NHR-MT10系列氧气变送器
- NHR-MT20系列二氧化碳变送器
- NHR-MT30系列光照度变送器
- NHR-WS20系列温湿度变送器

技术特点:

- 设备采用了高性能ARM微处理器,配置高灵敏度探头,具有功耗低、响应快、精度高、漂移小、寿命长等特点。
- 设备采用了10~30V的宽电压直流供电,电源、输出均采用可靠保护电路设计和抗干扰电路设计,具有高稳定性和高抗干扰性。
- 信号多点校准,确保输出信号的线性与精度。
- 输出类型可选模拟量信号输出、RS485总线标准Modbus/RTU通讯输出,对系统的适用性强。
- 防水设计、内/外置传感器可选、壁挂式安装,适用场景范围广。
- MT20自动温度补偿,采集精度受环境影响小。
- 外壳流线形设计,美观大气。
- 外壳具有较高的防护等级,在恶劣的环境下也可正常稳定工作。

应用领域:

广泛适用于农业大棚,花卉培养、食用菌种植、仓储、工业车间、机房、室外雨雪等需要监测的场合。



直插式土壤传感器

灵敏感受 真实传送



高精度、高防护、RS485通讯、可长期埋入土壤中

ISO14001
环境管理体系

ISO9001
质量管理体系

CESI
工信部两化融合
管理体系认证

CE
欧盟CE认证

SIL
国际SIL功能
安全认证

TÜV
TÜV莱茵CE认证

EMC
电磁兼容认证

Ex
防爆证书

CCC
中国国家强制性
产品认证

HART
国际HART基金会
成员

NHR-MT直插式土壤传感器

产品概述:

NHR-MT系列产品是种可长期埋入土壤中监测土壤氮磷钾、土壤pH、土壤温湿度的传感器。常用于土壤速测、温室大棚等土介质的监测中。直插式设计便于现场安装，使用简单，产品可变送输出模拟量信号或RS485通讯信号适用现场不同的监测系统。

产品种类:

- NHR-MT40系列直插式土壤温度水分传感器
- NHR-MT50系列直插式土壤氮磷钾传感器
- NHR-MT60系列直插式土壤PH传感器

产品应用领域:

广泛适用于科学实验、节水灌溉、温室大棚、花卉蔬菜、草地牧场、土壤速测、植物培养、污水处理、粮食仓储及各种颗粒物含水量和温度的测量。

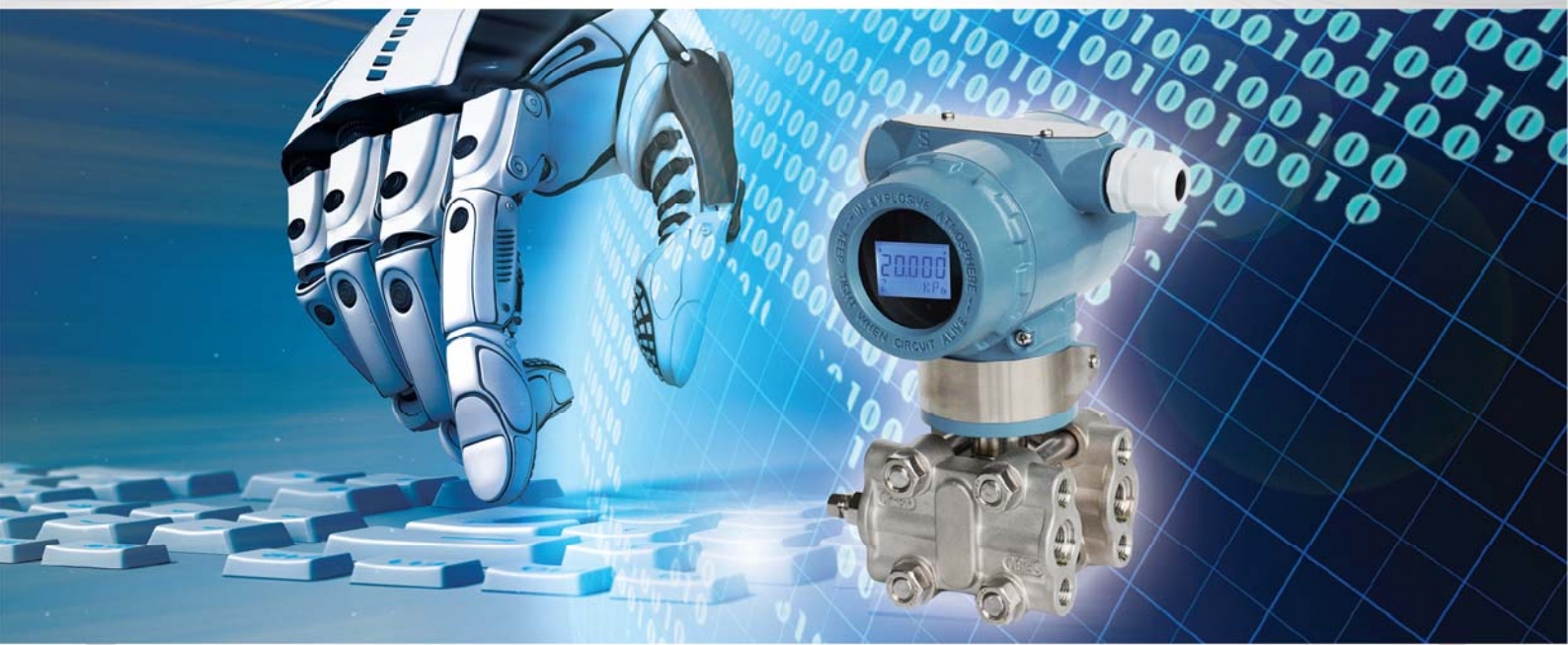
技术特点:

- 采用高性能微处理器，高主频，响应快，精度高，测量范围广。
- 采用高抗干扰电路设计，通过严格的EMC测试，测量稳定，输出信号抗干扰能力强。
- 采用环氧树脂一次灌封，304不锈钢探针直插式，整机防护可达IP68等级，可长期埋入土壤中。
- 土壤温湿度监测传感器采用TDR时域反射技术，测量精度达到3%，不随时间变化而漂移；内置温度测量，可同时检测水分及温度。
- 土壤pH监测传感器测量范围3-9pH，精度达到±0.3pH。
- 土壤氮磷钾监测传感器测量范围达到0~1999mg/kg，精度达到2%F.S。
- 设计为宽范围测量，有较高的适用性。可多点校准，确保测量的线性和精度。
- 对土质要求范围较宽，现场适用性广。
- 设计10~30V宽电源供电，具有功耗低，适用性广等特点。
- 设计输出可选模拟量电压、电流信号，RS485通讯信号，适用现场不同的监测系统。



智能单晶硅压力变送器

灵敏感受 真实传送



高精度测量, 温漂小, 性能稳定, 抗干扰能力强

ISO14001
环境管理体系

ISO9001
质量管理体系

CESI
工信部两化融合
管理体系认证

CE
欧盟CE认证

SIL
国际SIL功能
安全认证

TÜV
TUV莱茵CE认证

EMC
电磁兼容认证

Ex
防爆证书

CCC
中国国家强制性
产品认证

HART
国际HART基金会
成员

智能单晶硅压力变送器

产品品种:

- HR-3051F1智能单晶硅微差压变送器
- HR-3051F1智能单晶硅差压变送器
- HR-3051F12智能单晶硅夹板式压力变送器
- HR-3051F2F3智能单晶硅直装压力变送器
- HR-3051F1智能单晶硅单法兰液位变送器
- HR-3051F1智能单晶硅远传压力差压变送器
- HR-3051F2F3远传表压绝压变送器

产品概述:

智能单晶硅压力变送器采用先进的MEMS技术制成的单晶硅传感器芯片、全球独创的单晶硅双梁悬浮式设计, 实现了国际领先的高准确度、超高压性能, 优异的稳定性。内嵌智能信号处理模块, 实现静压与温度补偿的完美结合, 可在大范围内的静压和温度变化下提供极高的测量精度和长期稳定性。

产品亮点:

- 高准确度, 测量精度高达 $\pm 0.075\%$, 温漂小, 性能稳定, 抗干扰能力强。
- 微小量程下优异的过压性能与灵活的量程压缩比。
- 优异的环境适应性, 智能静压补偿和温度补偿, 保护变送器不受温度、静压与过压的影响, 将现场的综合测量误差控制到最小。
- 优异的操作性和使用便利性, 备有5位带背光LCD数字显示器, 内置三按键快捷操作就地调整功能, 以及全面自诊断功能。
- 支持HART (国际HART基金会成员) 通讯输出功能, 配套手持器便于在线修改参数。
- 外壳设计美观大方, 工艺精湛, IP65防护等级, 防水防尘, 隔爆外壳适合易燃易爆场合使用; 不锈钢电气接口, 坚固耐用抗疲劳, 适合各种恶劣环境。

应用领域:

广泛应用于石油、化工、电力、造纸、钢铁、有色金属、机械装备、造船等行业。



智能数字压力表

灵敏感受 真实显示



功耗低、响应快、过载能力强、漂移小、精度可达0.2%

ISO14001
环境管理体系

ISO9001
质量管理体系

CESI
工信部两化融合
管理体系认证

CE
欧盟CE认证

SIL
国际SIL功能
安全认证

TÜV
TUV莱茵CE认证

EMC
电磁兼容认证

Ex
防爆证书

CCC
中国国家强制性
产品认证

HART
国际HART基金会
成员

NHR-DP10系列智能数字压力表

产品概述：

NHR-DP10系列智能数字压力表是一款高精度智能型液晶显示压力表。能够测量气体、液体、油等对不锈钢无腐蚀的介质。设计精度高、抗震性好、操作简单、安装方便，常用于压力测量系统中。

应用领域：

适用于便携式压力测量、设备配套等压力测量的环境。

产品特点：

- 采用了高性能微处理器，具有功耗低、响应快、精度高、漂移小等特点；
- 采用铝合金壳体与不锈钢接头，抗震性好，能够测量气体、液体、油等对不锈钢无腐蚀的介质；
- 可测量表压、真空压，宽范围的测量-0.1~0~0.005~100MPa；
- 采用先进的高精度芯体，测量精度高、过载能力可达150%、使用寿命更长；
- 测量精度0.2%，较传统指针压力表精度提升了10倍；
- 采用低功耗设计，续航时长可达一年；
- 可任意切换6种不同测量单位，适用不同现场需求；
- 工作电压3V，采用标准的AA电池2节，便于更换；
- 四位LCD液晶显示屏，同屏可显示测量值、测量单位、电量报警、超压报警；
- 可一键查看测量的最大值、最小值，支持一键数据保持功能，便于锁定查看；
- 设计有测量百分比光柱显示，适用不同用户，不同现场的使用需求；
- 采用高抗电磁干扰设计，符合EN61326标准，稳定性好，适用环境更宽；
- 整机IP65的设计，满足各种环境使用。

压力变送器



液位变送器

灵敏感受 真实传送



感应灵敏、防水、防尘、防波动

ISO14001

环境管理体系

ISO9001

质量管理体系

CESI

工信部两化融合
管理体系认证

CE

欧盟CE认证

SIL

国际SIL功能
安全认证

TÜV

TUV莱茵CE认证

EMC

电磁兼容认证

Ex

防爆证书

CCC

中国国家强制性
产品认证

HART

国际HART基金会
成员

静压液位变送器

产品概述:

虹润静压液位变送器采用高精度、高稳定性扩散硅压力敏感芯片,将被测液体的液位信号转换成DC 4~20mA标准信号。核心部件传感器采用精湛的封装技术以及完善的装配工艺确保了产品的优异质量和性能。因其外观精美、性能稳定、安装操作便捷等优点在各行各业得到广泛应用。

产品品种:

- 电缆一体式液位变送器
- 电缆分体式液位变送器
- 铠装分体式液位变送器
- 法兰直装式液位变送器

产品特点:

- 外观精美、工艺精湛;一体式、分体式、直装式多种安装方式选择。
- 优质选材,304不锈钢探头,防腐蚀、防生锈、抗冲击,使用寿命长。
- 高精度、高稳定性扩散硅压力敏感芯片,感应灵敏、低温漂、稳定性好。
- 量身设计的专业放大电路,采取了多重保护与抗电磁干扰设计,具有反接保护、过电压保护,防雷、抗电磁脉冲干扰等优点。
- 探头采用防堵设计,避免流体颗粒与波动造成测量异常。

应用领域:

广泛应用于船舶及航海系统、水文测量与监控、循环水及污水处理系统、城市及供水系统、水库大坝水位等工业现场液位测量与控制。



无纸记录仪上位机数据管理软件

ISO14001
环境管理体系

ISO9001
质量管理体系

CESI
工信部两化融合
管理体系认证

CE
欧盟CE认证

SIL
国际SIL功能
安全认证

TÜV
TUV莱茵CE认证

EMC
电磁兼容认证

Ex
防爆证书

CCC
中国国家强制性
产品认证

HART
国际HART基金会
成员

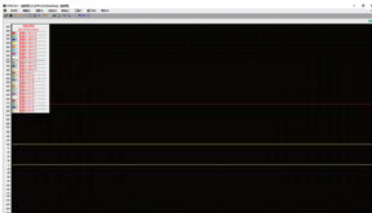
无纸记录仪上位机数据管理软件

概述：

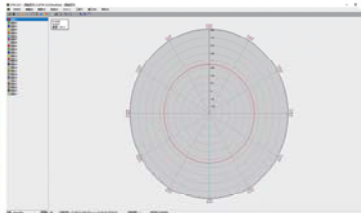
我司自主研发的无纸记录仪上位机数据管理软件是一款集数据采集、分析、存储等功能于一体的上位机平台系统软件。软件安装与使用极为简单，无需第三方数据库、无需复杂的平台部署，可快速的与我司记录仪无缝对接。软件具有较强的适用性、扩展性、可维护性，为用户平台系统建设提供了最为便捷的解决方案。

软件特点：

- 软件可选择单机通讯模式或多机通讯模式。
- 多机通讯模式时可进行多端口、多设备的自由配置功能，端口支持以太网、串口的自由配置。可同时采集多台记录仪数据，对多台记录仪数据进行综合分析。
- 多机总览界面与设备属性自由定义，便于多机监测与分析。
- 多机事件查看功能，便于多机联调、多机状态诊断分析。
- 丰富的多机显示属性设置，自由设置X/Y轴的显示方式、配色、曲线范围、标尺范围、百分比与数值等等。
- 软件自带数据检索、统计功能，便于历史数据查询、最小值、最大值、平均值的分析。
- 软件可实现历史数据采集、合并、报表导出功能，增强了平台数据的管理与适用性。
- 丰富的窗口显示功能，可对多窗口进行层叠、水平平铺、垂直平铺、排列图标等等。
- 曲线、棒图、圆图等多种分析界面与应用功能。



(曲线趋势图)



(圆图)

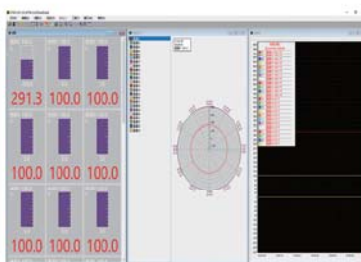


(棒图)

序号	名称	最小值	最大值	平均值
1	流量01	291.2	291.2	291.2
2	流量02	100.0	100.0	100.0
3	流量03	100.0	100.0	100.0
4	流量04	100.0	100.0	100.0
5	流量05	100.0	100.0	100.0
6	流量06	100.0	100.0	100.0
7	流量07	100.0	100.0	100.0
8	流量08	100.0	100.0	100.0
9	流量09	100.0	100.0	100.0
10	流量10	100.0	100.0	100.0
11	流量11	100.0	100.0	100.0
12	流量12	0.0	0.0	0.0
13	流量13	0.0	0.0	0.0
14	流量14	0.0	0.0	0.0
15	流量15	0.0	0.0	0.0
16	流量16	0.0	0.0	0.0

(峰值均值统计)

(数据列表)



(多窗口显示)

时间	线程	消息
21-03-20 14:20:21	0200	684E D1 elapsed 23s, get than info28
21-03-20 14:20:21	0200	684E D1 elapsed 23s, get than info29
21-03-20 14:20:21	0200	684E D1 elapsed 23s, get than info30
21-03-20 14:20:21	0200	684E D1 elapsed 23s, get than info31
21-03-20 14:20:21	0200	684E D1 elapsed 23s, get than info32
21-03-20 14:20:21	0200	684E D1 elapsed 23s, get than info33
21-03-20 14:20:21	0200	684E D1 elapsed 23s, get than info34
21-03-20 14:20:21	0200	684E D1 elapsed 23s, get than info35
21-03-20 14:20:21	0200	684E D1 elapsed 23s, get than info36
21-03-20 14:20:21	0200	684E D1 elapsed 23s, get than info37
21-03-20 14:20:21	0200	684E D1 elapsed 23s, get than info38
21-03-20 14:20:21	0200	684E D1 elapsed 23s, get than info39
21-03-20 14:20:21	0200	684E D1 elapsed 23s, get than info40
21-03-20 14:20:21	0200	684E D1 elapsed 23s, get than info41
21-03-20 14:20:21	0200	684E D1 elapsed 23s, get than info42
21-03-20 14:20:21	0200	684E D1 elapsed 23s, get than info43
21-03-20 14:20:21	0200	684E D1 elapsed 23s, get than info44
21-03-20 14:20:21	0200	684E D1 elapsed 23s, get than info45
21-03-20 14:20:21	0200	684E D1 elapsed 23s, get than info46
21-03-20 14:20:21	0200	684E D1 elapsed 23s, get than info47
21-03-20 14:20:21	0200	684E D1 elapsed 23s, get than info48
21-03-20 14:20:21	0200	684E D1 elapsed 23s, get than info49
21-03-20 14:20:21	0200	684E D1 elapsed 23s, get than info50
21-03-20 14:20:21	0200	684E D1 elapsed 23s, get than info51
21-03-20 14:20:21	0200	684E D1 elapsed 23s, get than info52
21-03-20 14:20:21	0200	684E D1 elapsed 23s, get than info53
21-03-20 14:20:21	0200	684E D1 elapsed 23s, get than info54
21-03-20 14:20:21	0200	684E D1 elapsed 23s, get than info55
21-03-20 14:20:21	0200	684E D1 elapsed 23s, get than info56
21-03-20 14:20:21	0200	684E D1 elapsed 23s, get than info57
21-03-20 14:20:21	0200	684E D1 elapsed 23s, get than info58
21-03-20 14:20:21	0200	684E D1 elapsed 23s, get than info59
21-03-20 14:20:21	0200	684E D1 elapsed 23s, get than info60
21-03-20 14:20:21	0200	684E D1 elapsed 23s, get than info61
21-03-20 14:20:21	0200	684E D1 elapsed 23s, get than info62
21-03-20 14:20:21	0200	684E D1 elapsed 23s, get than info63
21-03-20 14:20:21	0200	684E D1 elapsed 23s, get than info64
21-03-20 14:20:21	0200	684E D1 elapsed 23s, get than info65
21-03-20 14:20:21	0200	684E D1 elapsed 23s, get than info66
21-03-20 14:20:21	0200	684E D1 elapsed 23s, get than info67
21-03-20 14:20:21	0200	684E D1 elapsed 23s, get than info68
21-03-20 14:20:21	0200	684E D1 elapsed 23s, get than info69
21-03-20 14:20:21	0200	684E D1 elapsed 23s, get than info70
21-03-20 14:20:21	0200	684E D1 elapsed 23s, get than info71
21-03-20 14:20:21	0200	684E D1 elapsed 23s, get than info72
21-03-20 14:20:21	0200	684E D1 elapsed 23s, get than info73
21-03-20 14:20:21	0200	684E D1 elapsed 23s, get than info74
21-03-20 14:20:21	0200	684E D1 elapsed 23s, get than info75
21-03-20 14:20:21	0200	684E D1 elapsed 23s, get than info76
21-03-20 14:20:21	0200	684E D1 elapsed 23s, get than info77
21-03-20 14:20:21	0200	684E D1 elapsed 23s, get than info78
21-03-20 14:20:21	0200	684E D1 elapsed 23s, get than info79
21-03-20 14:20:21	0200	684E D1 elapsed 23s, get than info80
21-03-20 14:20:21	0200	684E D1 elapsed 23s, get than info81
21-03-20 14:20:21	0200	684E D1 elapsed 23s, get than info82
21-03-20 14:20:21	0200	684E D1 elapsed 23s, get than info83
21-03-20 14:20:21	0200	684E D1 elapsed 23s, get than info84
21-03-20 14:20:21	0200	684E D1 elapsed 23s, get than info85
21-03-20 14:20:21	0200	684E D1 elapsed 23s, get than info86
21-03-20 14:20:21	0200	684E D1 elapsed 23s, get than info87
21-03-20 14:20:21	0200	684E D1 elapsed 23s, get than info88
21-03-20 14:20:21	0200	684E D1 elapsed 23s, get than info89
21-03-20 14:20:21	0200	684E D1 elapsed 23s, get than info90
21-03-20 14:20:21	0200	684E D1 elapsed 23s, get than info91
21-03-20 14:20:21	0200	684E D1 elapsed 23s, get than info92
21-03-20 14:20:21	0200	684E D1 elapsed 23s, get than info93
21-03-20 14:20:21	0200	684E D1 elapsed 23s, get than info94
21-03-20 14:20:21	0200	684E D1 elapsed 23s, get than info95
21-03-20 14:20:21	0200	684E D1 elapsed 23s, get than info96
21-03-20 14:20:21	0200	684E D1 elapsed 23s, get than info97
21-03-20 14:20:21	0200	684E D1 elapsed 23s, get than info98
21-03-20 14:20:21	0200	684E D1 elapsed 23s, get than info99
21-03-20 14:20:21	0200	684E D1 elapsed 23s, get than info100

(事件查询)

索引	流量	热量
1	291.2	291.2
2	100.0	100.0
3	100.0	100.0
4	100.0	100.0
5	100.0	100.0
6	100.0	100.0
7	100.0	100.0
8	100.0	100.0
9	100.0	100.0
10	100.0	100.0
11	100.0	100.0
12	0.0	0.0
13	0.0	0.0
14	0.0	0.0
15	0.0	0.0
16	0.0	0.0

(累积报表)